

(Van onze kunstredactie)

In het gemeentelijk museum De Waag in Deventer worden in de tweede week van januari twee nieuwe exposities geopend. Op de eerste verdieping komt een overzichtstentoonstelling van moderne Deventer kunst; op de benedenverdieping wordt een expositie ingericht van de Deventer schilder Jan Wessel van Delden (1820-1848).

De gemeente Deventer heeft vlak voor kerstmis voor een bedrag van zo'n 60.000 in totaal 35 kunstwerken aangekocht van 22 Deventer of aan Deventer verwante kunstenaars. De commissie Verwerving Beeldende Kunst van de gemeente maakte de selectie uit een totaal aanbod van bijna 200 werken die door 46 kunstenaars waren ingestuurd. De 'uitverkoren' kunstenaars konden zelf de prijs voor hun werken bepalen. De hedendaagse collectie is te zien vanaf 12 januari tot en met 4 februari.

Op de benedenverdieping van De Waag zal in diezelfde periode historisch werk te zien zijn van Jan Wessel van Delden, telg uit een bekend doopsgezind Deventer geslacht. Van Delden maakte in de vorige eeuw veel romantische tekeningen van 'bos en beemd' in Deventer en omgeving. Een omvangrijke collectie van zijn tekeningen, inclusief enkele schilderijen en schetsboeken, wordt drie weken lang tentoongesteld.

Museum De Waag, Brink 66, Deventer. Open vanaf vrijdag 12 januari tot en met 4 februari, di/v/m 10-17 uur, zo 14-17 uur.

Eefde: Van As

De kunstenaar Anne van As (30) maakte veel reizen door de Indonesische archipel. Zij raakte bij haar eerste reizen onder de indruk van de overweldigende (kunst)schatten van het land. In 1988 werkte ze

Gemeente koopt 35 werken aan Moderne Deventer kunst in De Waag

een maand op Java in het atelier van een bevriend kunstenaar. Gelouterd door haar eerdere reizen bleek ze toen beter in staat de voor haar wezenlijke elementen uit de Indonesische cultuur op het doek te krijgen.

Van As (opgegroeid in Zwolle, nu wone-nd en werkend in Groningen) maakte onder meer tekeningen en schilderijen van de twee tempelcomplexen Borobudur en Pram Banan. Haar figuratieve ingetogen werk neigt naar abstractie; ze is steeds op zoek naar de oorsprong der dingen.

Het monumentale huize De Voorst in Eefde biedt door de week onderdak aan bedrijven en instellingen die er vergaderingen en symposia houden. Elke zes tot acht weken wordt in het huis een nieuwe expositie ingericht die in die periode meestal maar één of twee zondagen ook voor het 'grote publiek' toegankelijk is. Op zondag 7 januari is het de beurt aan Anne van As die circa zeventig Indonesische werken exposeert. Op donderdag 25 januari wordt een nieuwe expositie ingericht, dan van de bekende kunstenaar Eppo Doeve. De journalist en tekstschrijver Michel van der Plas zal die tentoonstelling openen.

Huize De Voorst, Binnenweg 10 Eefde. Open zondag 7 januari 14-16 uur.

Zwolle: Gouaches

In galerie Delfi in Zwolle wordt vanavond een expositie geopend van vier kunstenaars: Jacques Wesselius, Theodora Plas, Dineke Brons en Anton ter Braak. De expositie loopt tot en met 10 februari.

Gedempt kleurgebruik dat is afgeleid van natuurimpressies kenmerkt het werk van de schilder Jacques Wesselius die zich vooral specialiseert in gouaches en olieverschilderijen. Hij werkt zorgvuldig met contrasten zodat (landschappelijke) beelden ontstaan die soms nauwelijks te herkennen zijn door de vrij platte schilderijstijl. Wesselius (58) volgde een praktijkopleiding voor ontwerper en reclame-schilder aan de kunstnijverheidsschool.

Dineke Brons studeerde in 1975 af aan de Academie voor Beeldende Kunsten Minerva in Groningen. Haar werk is herkenbaar aan de 'ingehouden expressie en het zeer gematigde kleurgebruik'. Ook haar gouaches vertonen zachte kleureffecten, eigen aan aquarellen. Ze hanteert diverse druktechnieken met pen, potlood, aquareverf en gouache. Brons zoekt in haar werk overeenstemming tussen ratio en

emotie en ze probeert, zo zegt ze zelf, een 'wereld achter de werkelijkheid' uit te beelden.

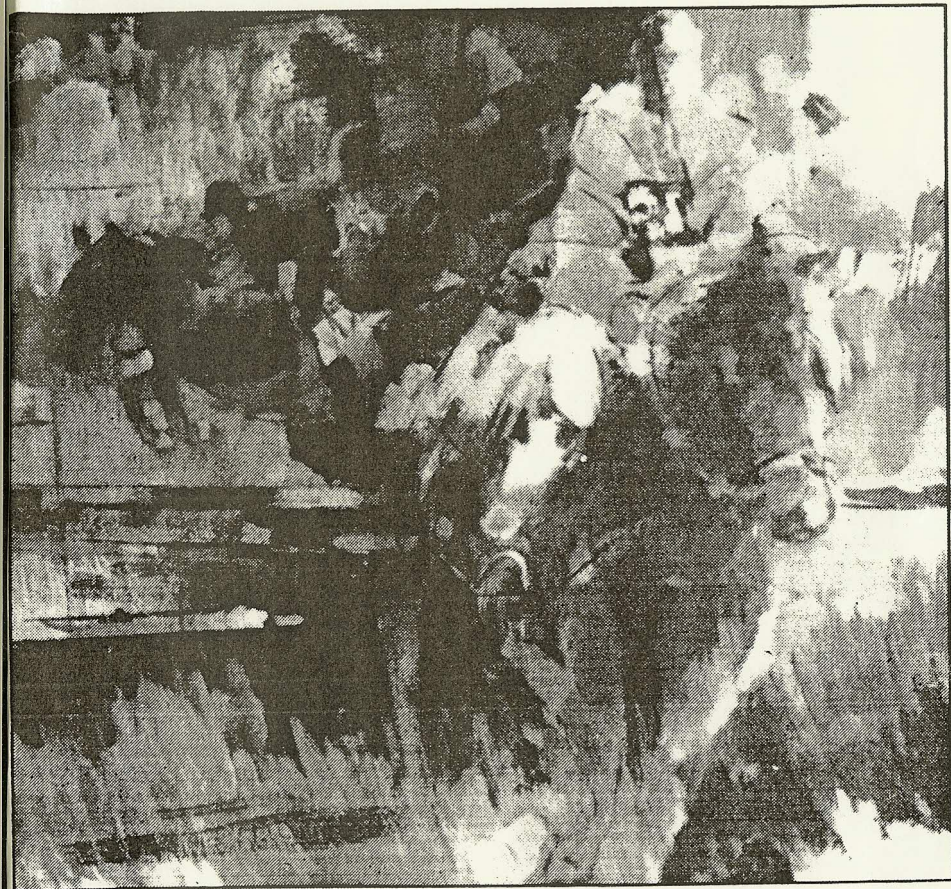
Anton ter Braak is als beeldhouwer autodidact. Als inspiratiebron voor zijn werk dienen mensen en dieren; vooral paarden nemen een belangrijke plaats in zijn werk in.

Galerie Delfi, Korte Kamperstraat 12, Zwolle. Open van 4 januari tot en met 10 februari, donderdag van 15-17 en 19-21 uur, vrijdag en zaterdag van 13-17 uur.

Apeldoorn: cultuurwinkel

Apeldoorn heeft sinds gisteren, woensdag 3 januari, de beschikking over een 'Cultuurwinkel'. De acteur Luc Lutz opende de winkel, samen met wethouder Mica de Jong, in het gemeentelijk Van Reekum Museum.

De Cultuurwinkel is een initiatief van een aantal Apeldoorners dat vindt dat er in hun woonplaats op cultureel gebied sprake is van een grote achterstand. Doel van de Cultuurwinkel is kunstpromotie in de meest ruime zin van het woord. Tot de activiteiten in de 'winkel' behoren het geven van informatie over activiteiten op



Een van de schilderijen van Jacques Wesselius, vanaf vandaag te zien in Galerie Delfi in Zwolle.

kunstgebied in Apeldoorn en de rest van ons land, het bieden van mogelijkheden voor galeries, theaters etc. om zich te presenteren en het aanbieden van kunstmagazines, reproducties en kunstkaarten. De winkel heeft ook een 'cultuurtelefoon'.

De Cultuurwinkel is geïnspireerd op de Franse Maisons de Culture, die de minister van cultuur Jack Lang een paar jaar gele-

den in tal van plaatsen in het leven riep. Lang wilde daarmee de interesse in kunst en cultuur vergroten in die gemeenten die geen intensief kunstleven hebben. In de Apeldoornse Cultuurwinkel helpen vrijwilligers (er is een bestand van vijftig gegadigden) achter de balie bij het informeren en stimuleren van theater-, concert- en tentoonstellingsbezoek.